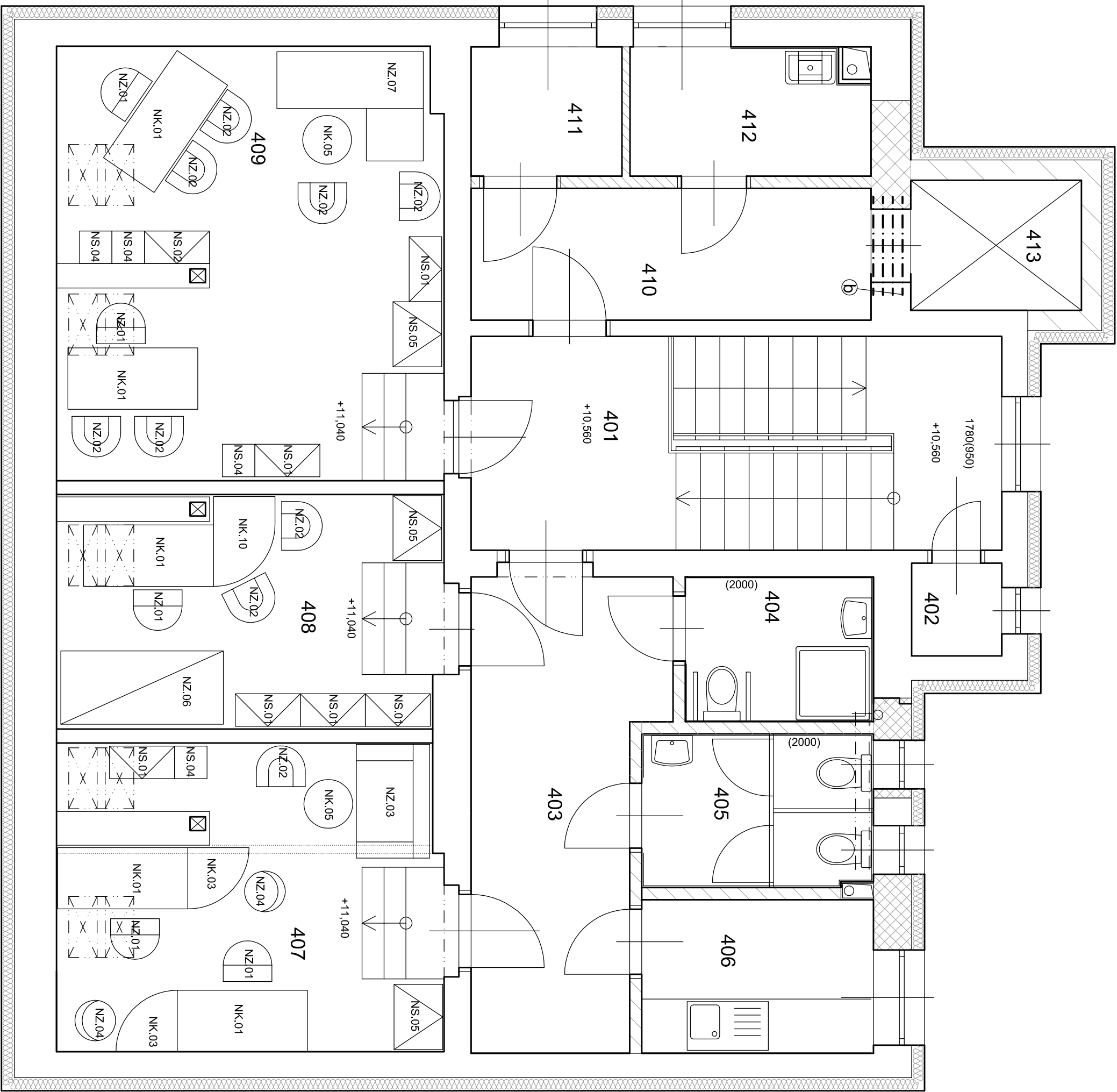



LEGENDA MÍSTNOSTÍ

OZNAČENÍ	ÚČEL MÍSTNOSTI	PLOCHA (m <sup>2</sup> )	S.V. (m)	PROVEDENÍ POVRCHŮ	
				PODLAHA	STROPY
401	SCHODIŠTĚ+ CHODBA	20,70	3,15	Ker. dlažba P2,P3	Omrítka váp. štuková, malba SDK podhled z desek RF tl.12,5mm
402	SKLAD	1,20	3,15	Ker. dlažba P3	Omrítka váp. štuková Omrítka váp. štuková
403	CHODBA	12,10	3,00	Ker. dlažba+ sokl v=100mm P2,P3	Omrítka váp. štuková, malba otěruvzdorná Omrítka váp. štuková
404	WC PRO TĚLESNĚ POSTIŽENÉ	4,00	3,00	Ker. dlažba P4	Omrítka váp. štuková+ ker. SDK podhled z desek RFI tl.12,5mm
405	WC ŽENY	5,30	3,00	Ker. dlažba P5	Omrítka váp. štuková+ ker. SDK podhled z desek RFI tl.12,5mm
406	ČAJOVÁ KUCHYŇKA	5,30	3,00	Ker. dlažba P5	Omrítka váp. štuková+ ker. SDK podhled z desek RF tl.12,5mm
407	KANCELÁŘ	18,10	3,15-3,50	OSB desky+ PVC P12	Omrítka váp. štuková SDK podhled z desek RF tl.12,5mm
408	KANCELÁŘ	13,80	3,15-3,50	OSB desky+ PVC P12	Omrítka váp. štuková SDK podhled z desek RF tl.12,5mm
409	KANCELÁŘ	25,30	3,15-3,50	OSB desky+ PVC P12	Omrítka váp. štuková SDK podhled z desek RF tl.12,5mm
410	CHODBA	7,90	3,15-3,50	Ker. dlažba P5	Omrítka váp. štuková, malba otěruvzdorná SDK podhled z desek RF tl.12,5mm
411	SERVER	2,90	3,00	Ker. dlažba P5	Omrítka váp. štuková SDK podhled z desek RF tl.12,5mm
412	ÚKLIDOVÁ MÍSTNOST	4,50	3,00	Ker. dlažba P5	Omrítka váp. štuková+ ker. SDK podhled z desek RFI tl.12,5mm
413	OSOBNÍ VÝTAH	3,30			Omrítka váp. hladká Omrítka váp. hladká

POZNÁMKA:

- VÝPIS VYBAVENÍ INTERIÉRU JE UVEDEN V SAMOSTATNÉ PŘÍLOZE.



Projekt: U21- Univerzita bez bariér CZ.02.2.67/0.0/0.0/16_016/000/2472 VÝSTAVBA PORADENSKÉHO CENTRA UJEP Č.P. 771, UL. PASTEUROVA, ÚSTÍ NAD LABEM			
Zpracovatel: <div><b>Correct BC, s.r.o.</b> Elšísky Krasnohorské 1339/15 Ústí nad Labem 400 01 tel.: +420 475 200 977 e-mail: dlouhy@correct-bc.cz IČO: 250 285 88 DIČ: CZ250 285 88</div>			
Zodp. projektant: Ing. Petr Dlouhý tel.: +420 602 191 690 e-mail.: dlouhy@correct-bc.cz		Projektant dítě částí PD: Ing. Petr Dlouhý tel.: +420 602 191 690 e-mail.: dlouhy@correct-bc.cz	
Projektant: Jana Košťálová tel.: +420 602747305 e-mail.: kostalova@correct-bc.cz			
Vypracoval: Jana Košťálová	Zodpovědný projektant: Ing. Petr Dlouhý	Kontroloval: Ing. Petr Dlouhý	
Část: D.1.1 ARCHITEKTONICKO-STAVEBNÍ ČÁST			
Název výkresu: PŮDORYS 4.NP- interiéru			
Zákazník: UJEP v Ústí nad Labem Pasteurova 3544/1 Ústí nad Labem	Objekt: SO 01	Stupeň: DPS	Měřítko: 1:50
	Formát: 2x44	Datum: 11.2017	Kopie/Cop: —
Změna: REV 000		Archivní číslo:	
Číslo výkresu: D.1.1.b - 12a			